



Présentation

Projet Pajottegem E429



Contenu

1. Qui est Spark Power ?
2. Contexte
3. Caractéristiques techniques
4. Bruit
5. Ombres mouvantes
6. Exploitation
7. Spark Share Program
8. Planning

Projet Pajottegem E429

Qui est Spark Power ?

- Active dans le développement de projets d'énergie éolienne dans toute la Belgique
- Une entreprise belge créée fin 2023
- Entreprise jeune et dynamique, avec plus de 15 ans d'expérience dans l'équipe
 - plus de 500MW de parcs éoliens déjà développés en Belgique et à l'étranger
- Déjà 3 permis uniques obtenus depuis 2024



Contexte

Circulaire Ministérielle OMG/2025/01

Trois catégories :

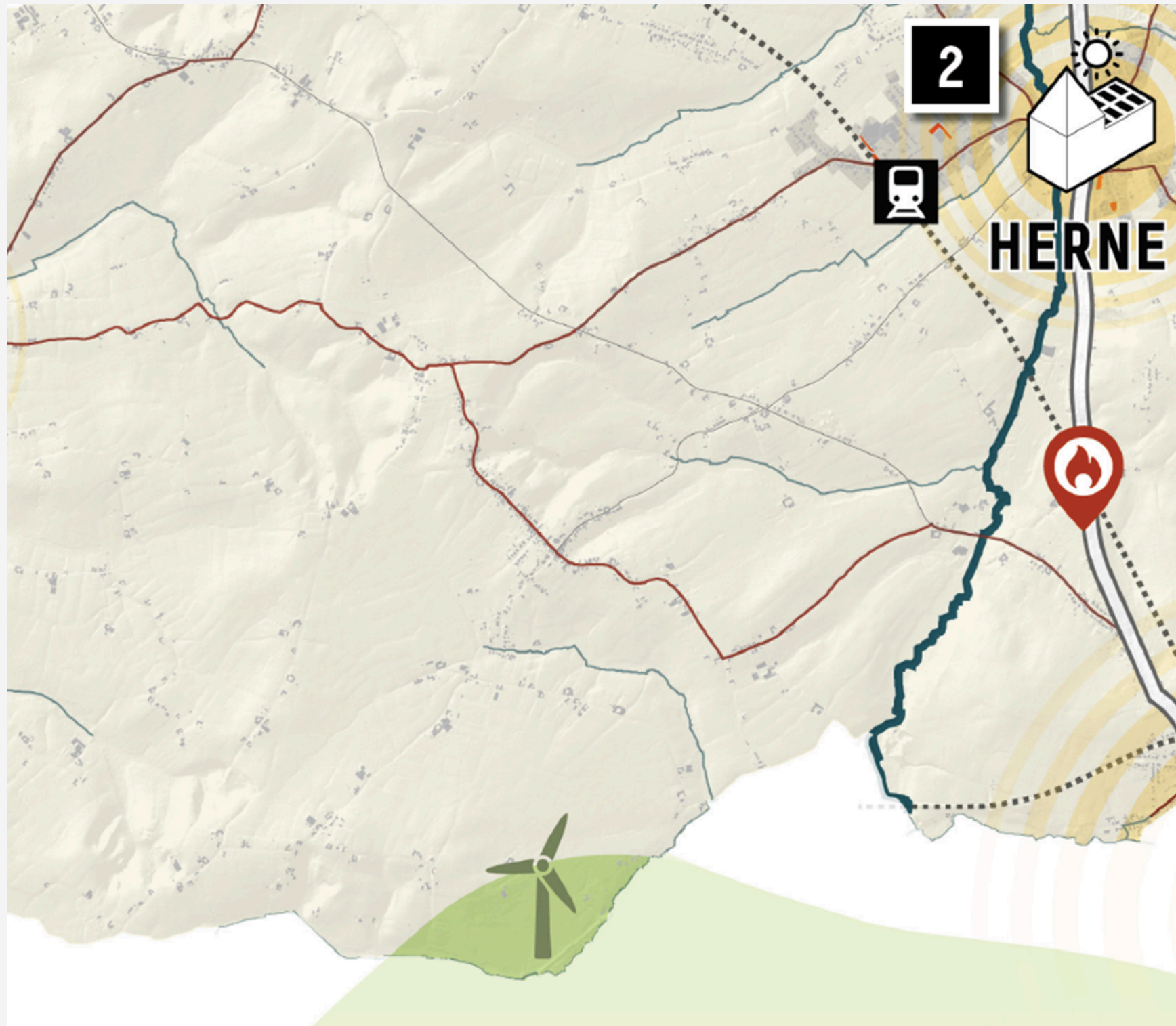
1. Dans l'espace occupé existant
2. **Associé à de grandes infrastructures**
3. Dans l'espace ouvert

Distance des habitations en zone d'habitat (pour des éoliennes d'une hauteur totale de 200m ou plus)



Contexte

Opgewekt Pajottenland



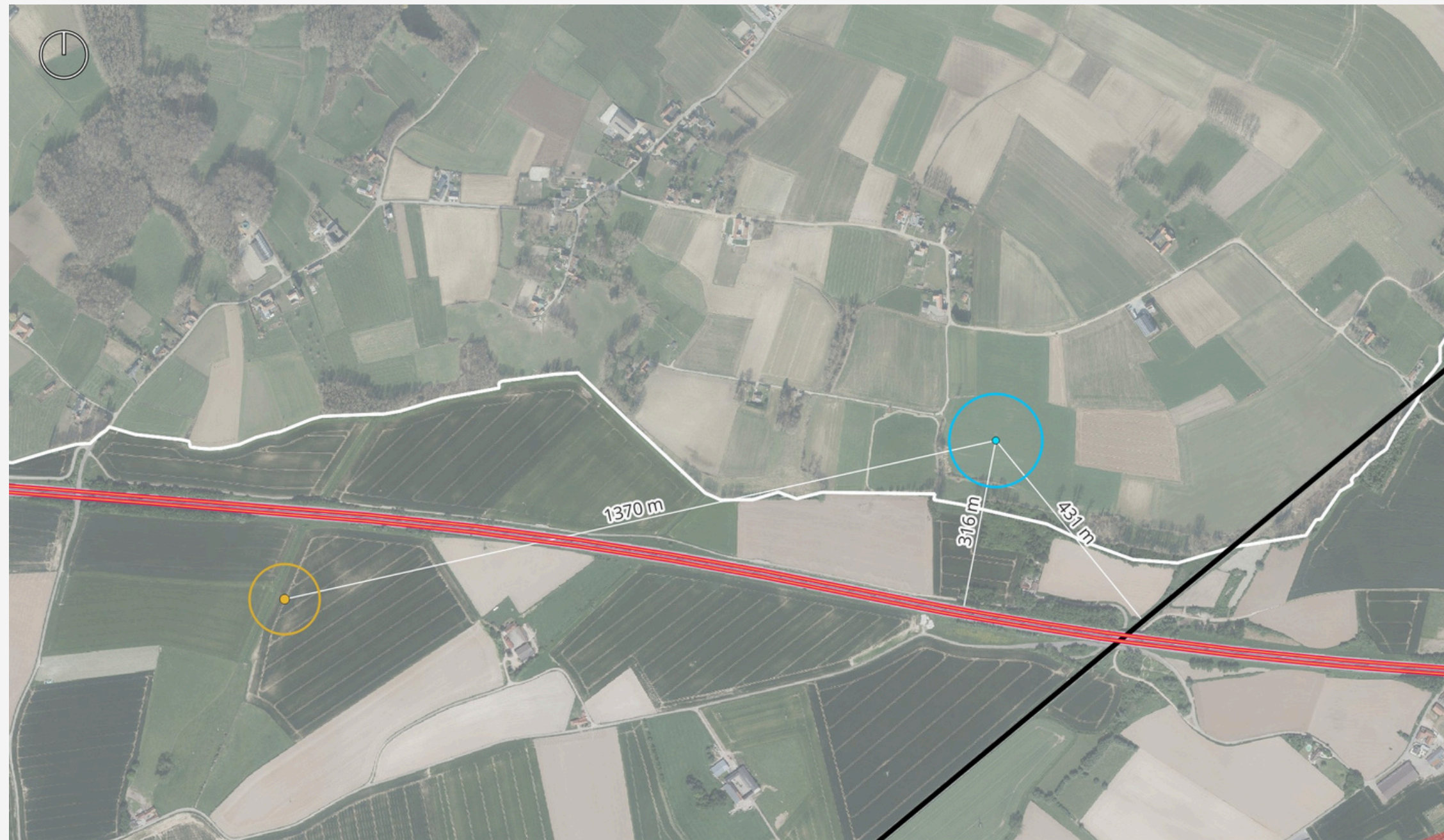
Notre zone de projet est inclus dans le projet stratégique **Opgewekt Pajottenland**

→ Notre projet est une mise en oeuvre concrète de cette initiative

Spark
over

Contexte

Distances aux éléments d'association



Légende

- éolienne Éoly octroyée
- E429
- voie ferrée

0 200 400 m



19/06/2026

Spark
ower

1. E429
2. Voie ferrée
3. Éoliennes octroyées

Contexte

2. Associé à de grandes infrastructures



Autoroute E429 à 316m

The logo for Sparkover, featuring the word "Spark" in a blue sans-serif font with a green dot over the 'a', and "over" in a smaller blue font below it. To the right is a blue square icon containing a white and green geometric pattern of overlapping squares.

Spark
over

Contexte

2. Associé à de grandes infrastructures



Voie ferrée à 431m

The logo for Spark Power, featuring the word "Spark" in a blue and green font with a stylized diamond icon to the right, and the word "Power" in a smaller font below it. The logo is set against a blue hexagonal background.

Contexte

2. Associé à de grandes infrastructures



Bassilly

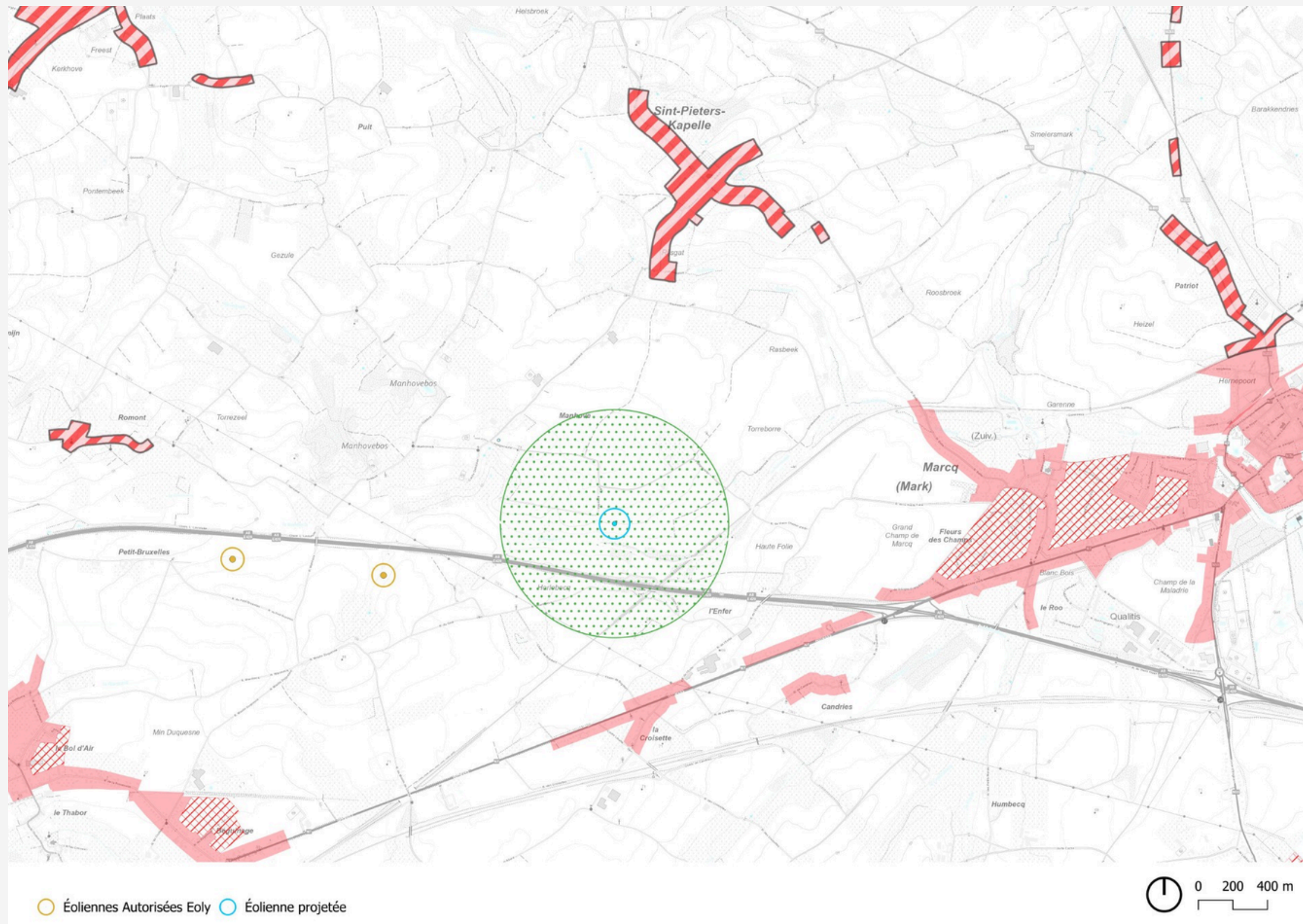
2 éoliennes octroyées à Bassilly

The logo for Sparkover, featuring the word 'Spark' in a blue sans-serif font and 'over' in a smaller, lighter blue font below it. To the right of the text is a stylized graphic of four overlapping squares in shades of blue and green, arranged in a larger square pattern.

Spark
over

Contexte

Distance des habitations en zone d'habitat



Contour de 660m autour de l'éolienne (hauteur maximale 220m)

Contexte

Distance des habitations en zone d'habitat



Légende

○ Éoliennes Autorisées Eoly ○ Éolienne projetée

0 500 1.000 m

16/01/2026

Spark
ower

Le projet maintient une distanciation des habitations en zone d'habitation:

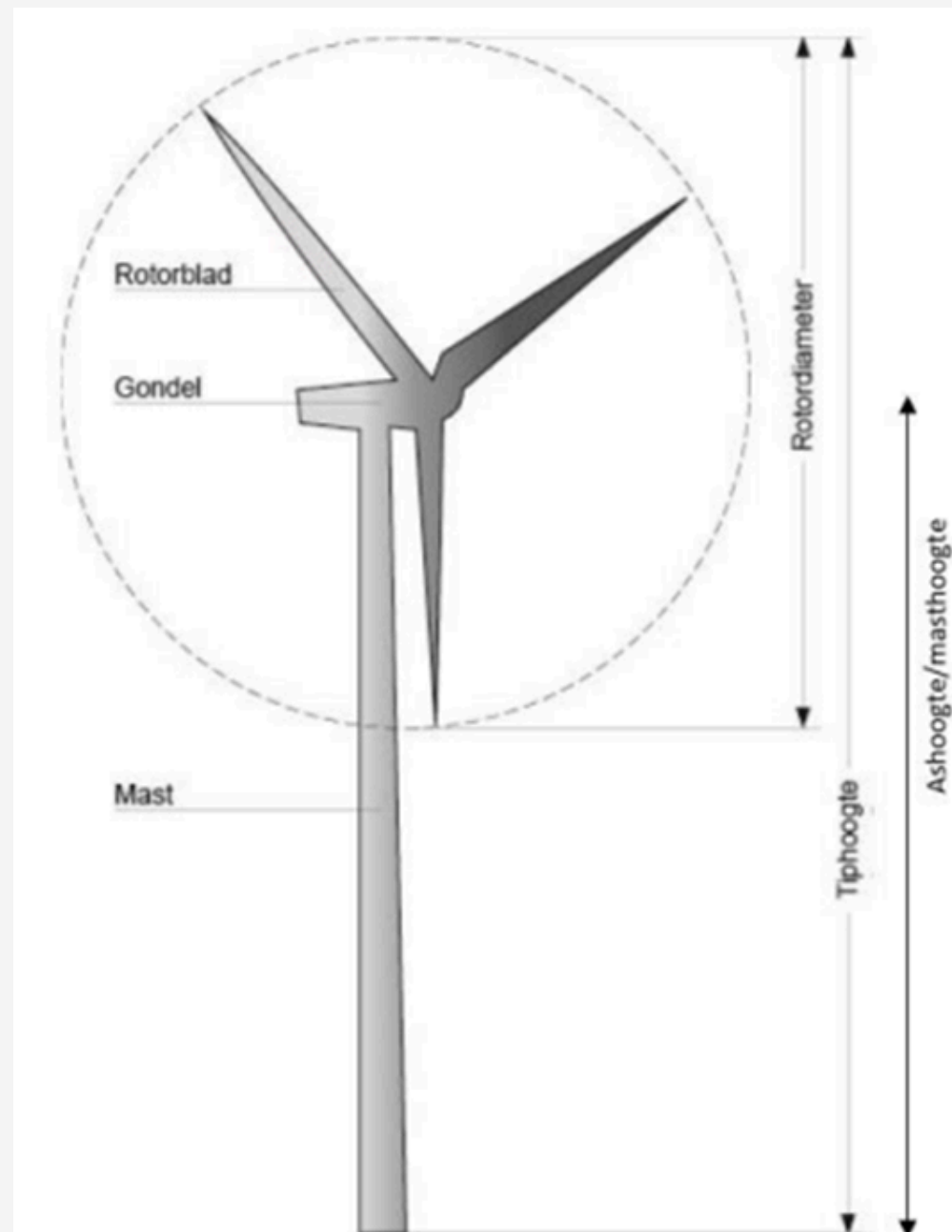
- en Flandre : 2,2 fois la norme
- en Wallonie : 1,5 fois la norme

Caractéristiques techniques

Rotor max. = 175m

Hauteur totale max. = 220m

Puissance max. = 7,2MW



Caractéristiques énergétiques

- Rendement énergétique supérieur
- Optimisation de l'espace
- Plus efficace par faible vent
- Prix du kWh réduit

→ Les citoyens et les entreprises réclament des prix de l'électricité plus bas.

→ L'indépendance énergétique par la production locale!

Caractéristiques techniques



Production	~ Ménages couverts	~ Émissions CO ₂ évitées
19.000 MWh/an	5.400 ménages	7.030 tonnes de CO ₂ /an

Bruit & ombres mouvantes

Vlarem II Section 5.20.6

Normes flamandes

ombres : 8h/an et 30 min/jour

bruit :

Gebied	richtwaarde voor het specifiek geluid in openlucht in dB(A)		
	overdag	's avonds	's nachts
1° landelijke gebieden en gebieden voor verblijfsrecreatie	44	39	39
2a° gebieden of delen van gebieden, uitgezonderd woongebieden of delen van woongebieden, gelegen op minder dan 500 m van industriegebieden	50	45	45
2b° woongebieden of delen van woongebieden op minder dan 500m gelegen van industriegebieden	48	43	43
3a° gebieden of delen van gebieden, uitgezonderd woongebieden of delen van woongebieden, op minder dan 500 m gelegen van gebieden voor ambachtelijke bedrijven en kleine en middelgrote ondernemingen, van dienstverleningsgebieden of van ontginningsgebieden, tijdens de ontginning	48	43	43
3b° woongebieden of delen van woongebieden op minder dan 500mgelegen van gebieden voor ambachtelijke bedrijven en kleine en middelgrote ondernemingen, van dienstverleningsgebieden of van ontginningsgebieden, tijdens de ontginning	44	39	39
4° woongebieden	44	39	39
5° industriegebieden, dienstverleningsgebieden, gebieden voor gemeenschapsvoorzieningen en openbare nutsvoorzieningen en ontginningsgebieden tijdens de ontginning	60	55	55
6° recreatiegebieden, uitgezonderd gebieden voor verblijfsrecreatie	48	43	43
7° alle andere gebieden, uitgezonderd: bufferzones, militaire domeinen en de gebieden waarvoor in bijzondere besluiten richtwaarden worden vastgelegd	44	39	39
8° bufferzones	55	50	50
9° gebieden of delen van gebieden op minder dan 500 m gelegen van ontginningsgebieden die bestemd zijn voor grindwinning, tijdens de ontginning	48	43	43
10° agrarische gebieden	48	43	43

Opmerking: Als een gebied valt onder twee of meer punten van de tabel dan is in dat gebied de hoogste richtwaarde van toepassing.



Normes wallonnes

ombres : 30h/an et 30 min/jour

bruit :

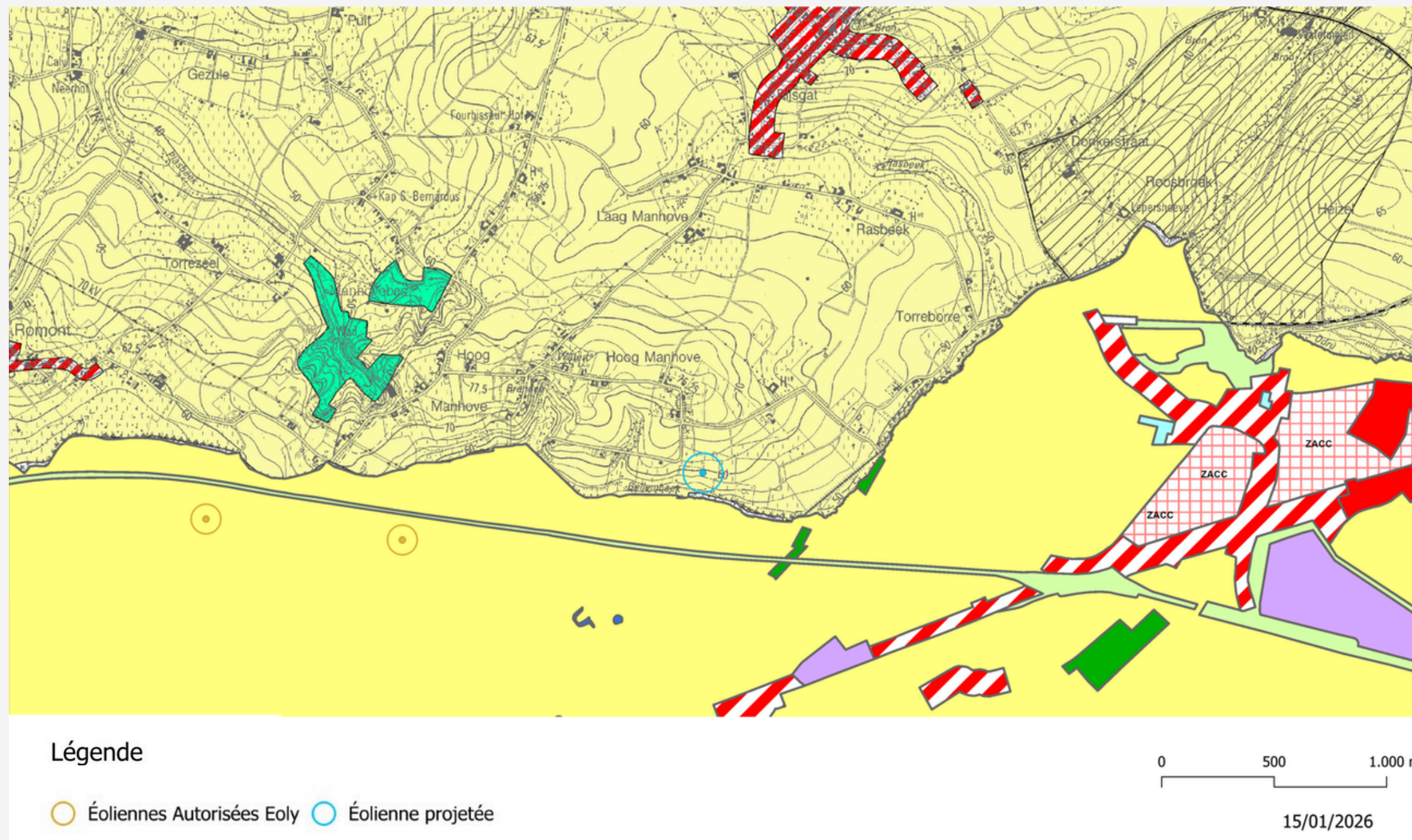
Zone d'immission dans laquelle les mesures sont effectuées	Valeurs limites (dB(A))		
	Jour 7 h - 19 h	Transition 6 h - 7 h 19 h - 22 h Dimanche et jours fériés : 6h-22h	Nuit 22 h - 6 h
I Zones d'habitat et d'habitat à caractère rural	45	43	43
II Zones agricoles, forestières, d'espaces verts, naturelles et de parcs	45	45	43
III Toutes zones, y compris les zones visées en I et II, lorsque le point de mesure est situé à moins de 500 m de la zone d'extraction, de dépendances d'extraction, d'activité économique industrielle ou d'activité économique spécifique, ou à moins de 200 m de la zone d'activité économique mixte, dans laquelle est totalement situé le parc éolien	55	50	45
IV Zones de loisirs, de services publics et d'équipements communautaires	55	50	45

→ le projet doit suivre les normes flamandes

Bruit

Vlarem II Section 5.20.6

→ normes en fonction de la zone et de la période de la journée



Toutes les habitations environnantes se situent en zone agricole.

Normes en zone agricole :

48dB(A) en journée

43dB(A) le soir et la nuit

Bruit

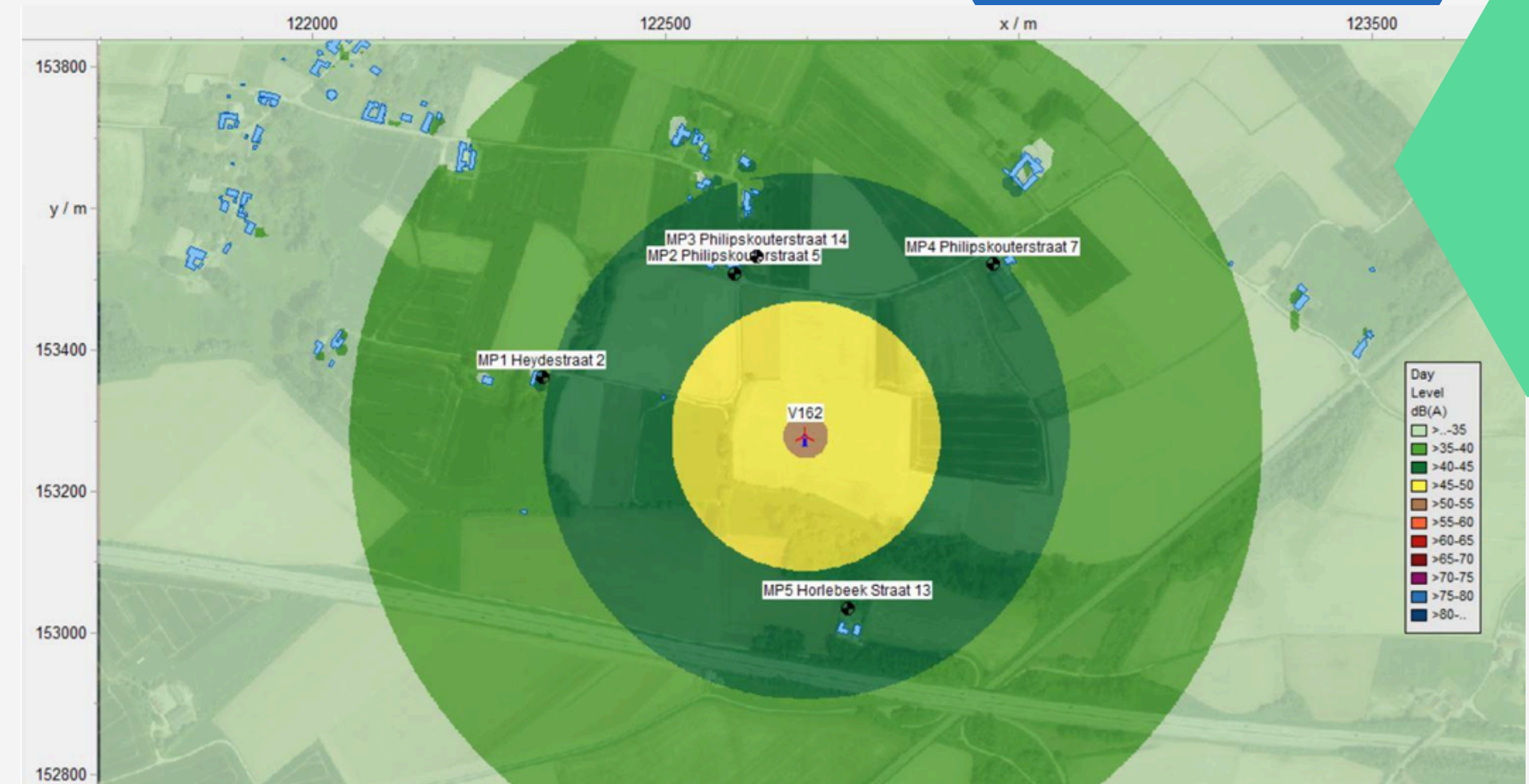
Vlarem II Section 5.20.6

Spark
ower



Situation en journée

→ éolienne à puissance maximale



Situation le soir et la nuit

→ réduction à 102,0dB(A)
→ éolienne à puissance inférieure

Ombres mouvantes

Vlarem II Section 5.20.6

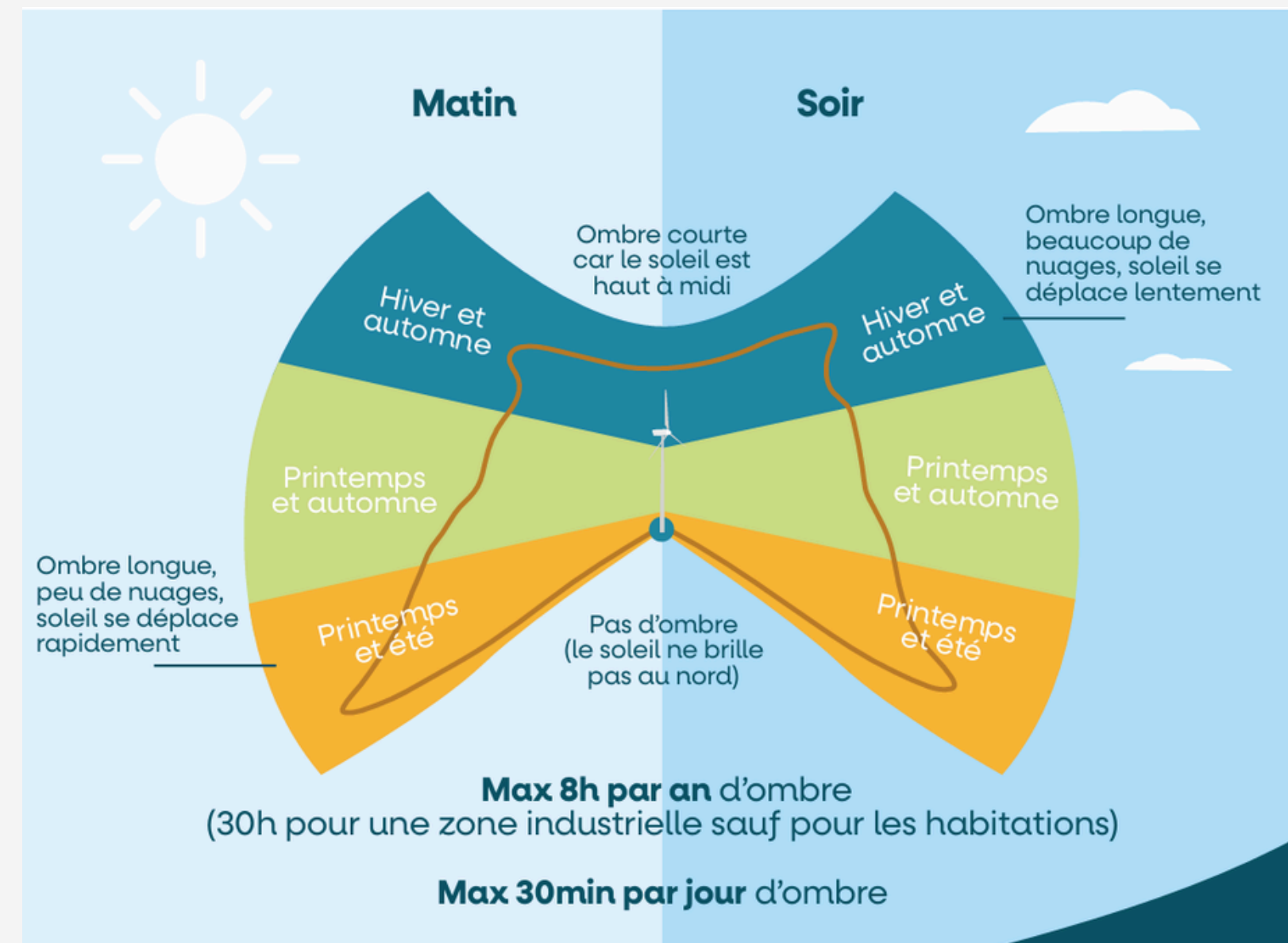
Max. 8h/an & max. 30min/jour

Un mécanisme intégré de commande et de régulation automatique garantit le respect constant de la norme d'ombres mouvantes

→ Cumulativement avec les éoliennes octroyées

Le journal de bord permet de suivre la situation pour chaque objet

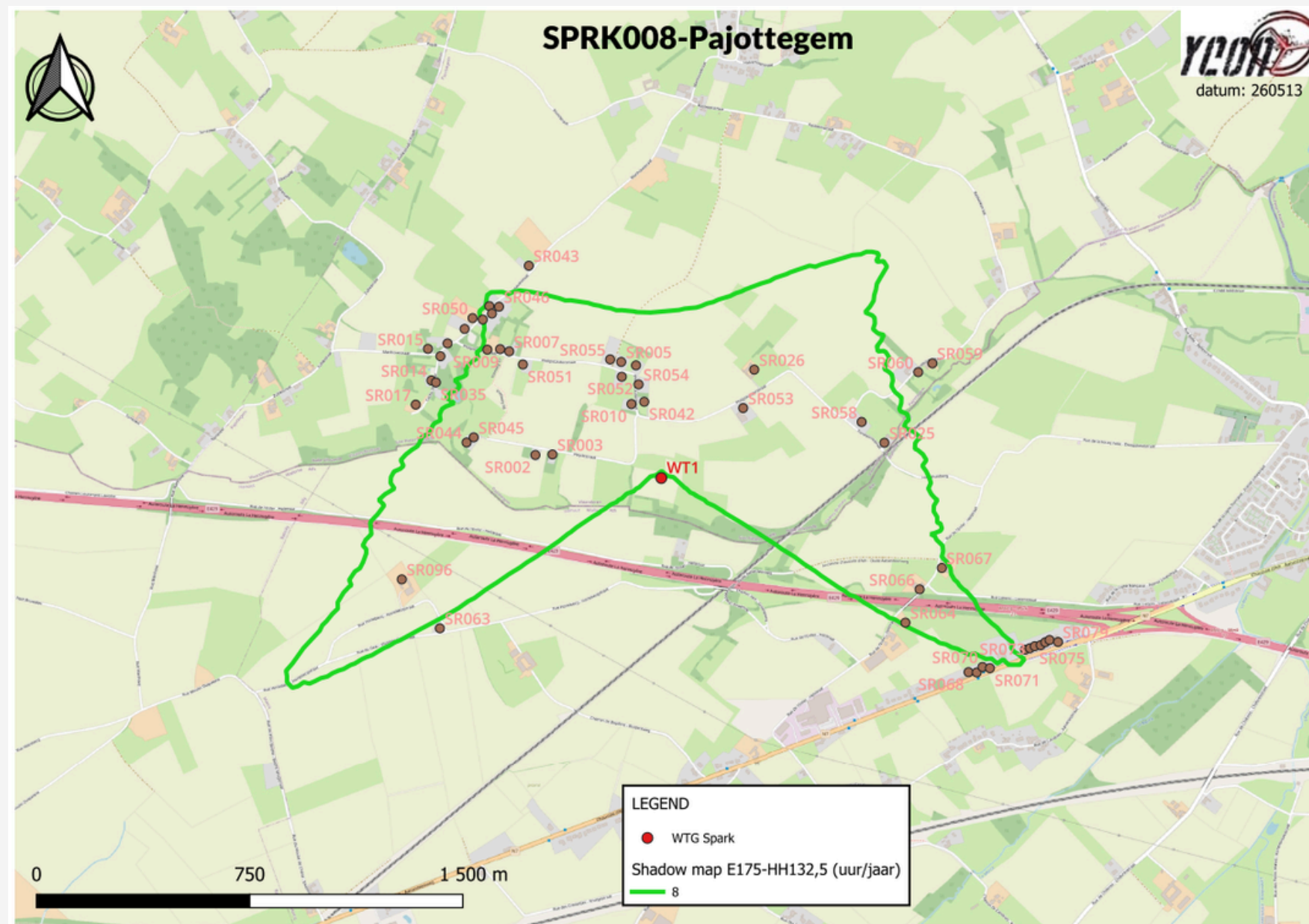
Spark
ower



Ombres mouvantes

Vlarem II Section 5.20.6

Spark
ower



Situation en théorie



Situation réelle (détail)

Exploitation

Vlarem II Section 5.20.6

- Une période de test est prévue juste après la construction
 - Les observations concernant le bruit et les ombres mouvantes sont recueillies auprès des riverains par un formulaire
 - Pendant toute la durée de l'exploitation, un point de contact sera disponible pour signaler d'éventuels constatations.
- Les remarques peuvent également être signalées aux autorités
- Un journal de bord intégré enregistre les données à tout moment

The logo for Spark Power, featuring the word "Spark" in a blue sans-serif font with a green dot over the 'a', and the word "Power" in a smaller, lighter blue font below it. To the right of the text is a stylized graphic of four overlapping squares in shades of blue and green, arranged in a larger square pattern.

Spark
Power

Spark Share Program



Spark
over



Spark
over

Rejoignez-nous pour construire un avenir plus vert grâce à notre coopérative (réservée aux résidents locaux) à la création du projet.

Énergie locale, avenir durable : Construisons ensemble notre indépendance énergétique !

Planning



Juin 2026

Jun - juillet 2026

Automne 2026

Printemps 2028

Déclaration d'intégralité & recevabilité

Enquête publique

Décision du Ministre de l'Environnement

Construction & exploitation



Homegrown energy



Énergie locale, avenir durable : Construisons ensemble notre indépendance énergétique !

sparkpower.eu